

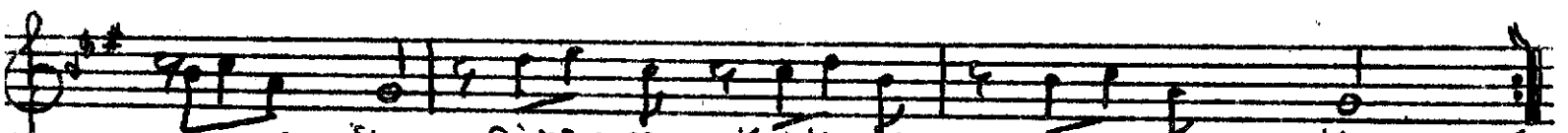
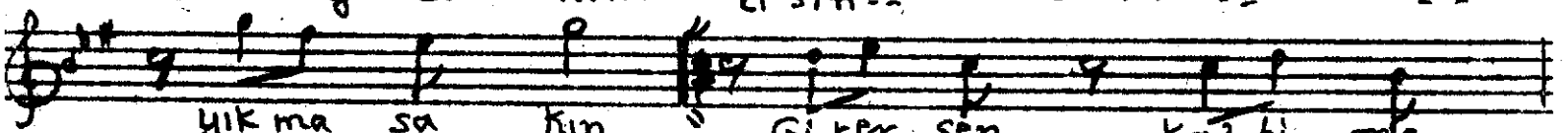
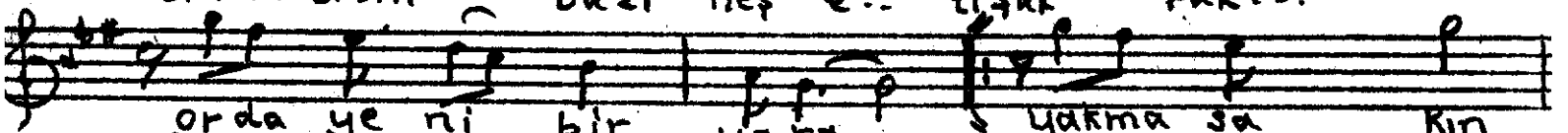
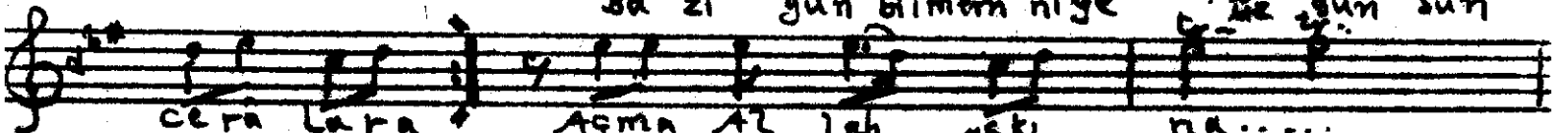
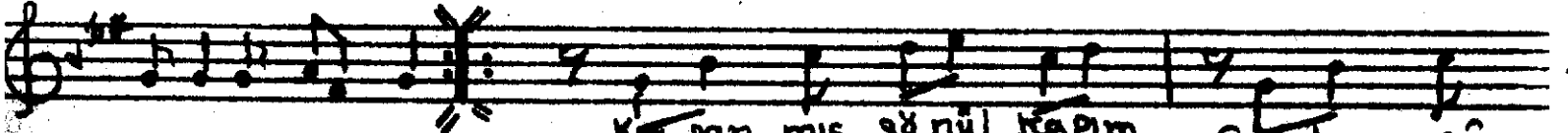
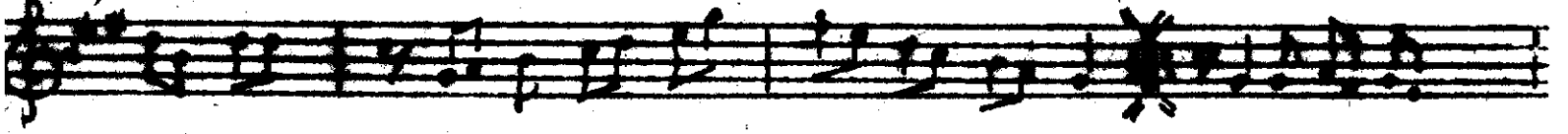
~SÜZİNÂK ŞARKI~

«Kapanmış Gönül Kapım»

Söz Ve Müzik : Öğr
Yusuf Nalkesen

Düyek, 8.

- Aranağme -



Çıkmasa Kın, Girer sen Kalbimden Çıkma Sa Kın.

Kapanmış ¹ gönül kapım	Bazı gün bilmem ² niye,	Göz göze ³ gelemeysek,
Çoktan maceralara;	Üzgünsün, sitemlisin,	Sahilde akşamları;
Aşma Allah aşkına	Bazı neşeli, sakrak,	Bilirim heyecanla,
Orda yeni bir yara..	Bazı gözlü nemlisin.	Beklersin hep yolları,
YAKMA SAKIN	YAKMA SAKIN	YAKMA SAKIN
YIKMA SAKIN	YIKMA SAKIN	
GİRKERSEN KALBİME	GİRKERSEN KALBİME	
ÇIKMA SAKIN..	ÇIKMA SAKIN	

Öğretmen Yusuf Nalkesen

Nalkesen